

HL7 Italia

Profilo Funzionale per FSE Regionale (EHR-S FM R2.0)



Webex Meeting– 02/10/2014 11.30 h

Minuta in Rosso



- **Webex**
 - Per questa web conf si prega di usare **solo Audio e Condivisione di desktop**. (i.e NON attivare il video)
 - Si prega di mantenere il **microfono disattivato** quando non si ha necessità di intervenire.
- **Mailing list** : ehr@hl7italia.it
 - NB è una lista distinta da quella del gruppo interregionale
- **Wiki** : <http://www.hl7italia.it/wiki/doku.php?id=wiki:profilofse>
 - NB è un wiki distinto da quella del gruppo interregionale
 - Come Accedere
 - I **membri di HL7 Italia** credenziali del sito www.hl7italia.it
 - **Membri gruppo inter-regionale** credenziali del sito <http://www.hl7italia.it/fsefm-wiki/>
 - **Rappresentanti UNI** con le credenziali di UNINFO
- **EHR-S FM Standard R2**
 - http://www.hl7.org/implement/standards/product_brief.cfm?product_id=269

- **Stato del Progetto**
- **Prosecuzione Analisi funzioni criteri sezioni AS, CP e CPS**
- **Analisi voci Glossario (tempo permettendo)**
- **Pianificazione delle successive attività**
- **Varie ed eventuali**

- **Antonio Arcamone**
- **G. Del Conte (ARIT)**
- **Regione Basilicata Michele Recine**
- **Stefano Terreni Insiel SPA**
- **Giorgio Cangioli**
- **Mario Sicurezza**
- **Simona Cannistraro**
- **Lucal del Col**
- **Stefano Lotti**
- **Alessandro Fiorentino**
- **Renato Calamai**
- **Alessandro Cabroni**

- **Completata una analisi puntuale degli action verb da parte di Alessandro Fiorentino (INVITALIA)**

CATEGORY	PARENT	CHILDREN	SUBSET 1° LIV.	SUBSET 2° LIV.	SIGNIFICATO
AUDITING					
DATA MANAGEMENT					
	MANAGE (DATA)				GESTIRE (DATI)
		CAPTURE			ACQUISIRE
			AUTO-POPULATE		POPOLARE AUTOMATICAMENTE
			ENTER		INSERIRE
			IMPORT		IMPORTARE
			RECEIVE		RICEVERE
		DETERMINE			DETERMINARE
			ANALYZE		ANALIZZARE
			DECIDE		DECIDERE
		EXCHANGE			SCAMBIARE
			EXPORT		ESPORTARE
			IMPORT		IMPORTARE
			RECEIVE		RICEVERE
			TRANSMIT		TRASMETTERE



CATEGORY	PARENT	CHILDREN	SUBSET 1° LIV.	SUBSET 2° LIV.	SIGNIFICATO
DATA MANAGEMENT	MANAGE (DATA)	MAINTAIN	STORE		MEMORIZZARE
				ARCHIVE	ARCHIVIARE
				BACKUP	fare il backup
				DECRYPT	DECRITARE
				ENCRYPT	CRITARE
				RECOVER	RIPRISTINARE
				RESTORE	RECUPERARE
				SAVE	SALVARE
			UPDATE		AGGIORNARE
				ANNOTATE	ANNOTARE
				ATTEST	ATTESTARE
				EDIT	EDITARE
				HARMONIZE	ARMONIZZARE
				INTEGRATE	INTEGRARE
				LINK	COLLEGARE
				<i>un link</i>	<i>rimuovere il collegamento</i>
				TAG	MARCARE
				UNTAG	<i>rimuovere la marcatura</i>
			REMOVE		RIMUOVERE
				DELETE	CANCELLARE
				PURGE	ELIMINARE

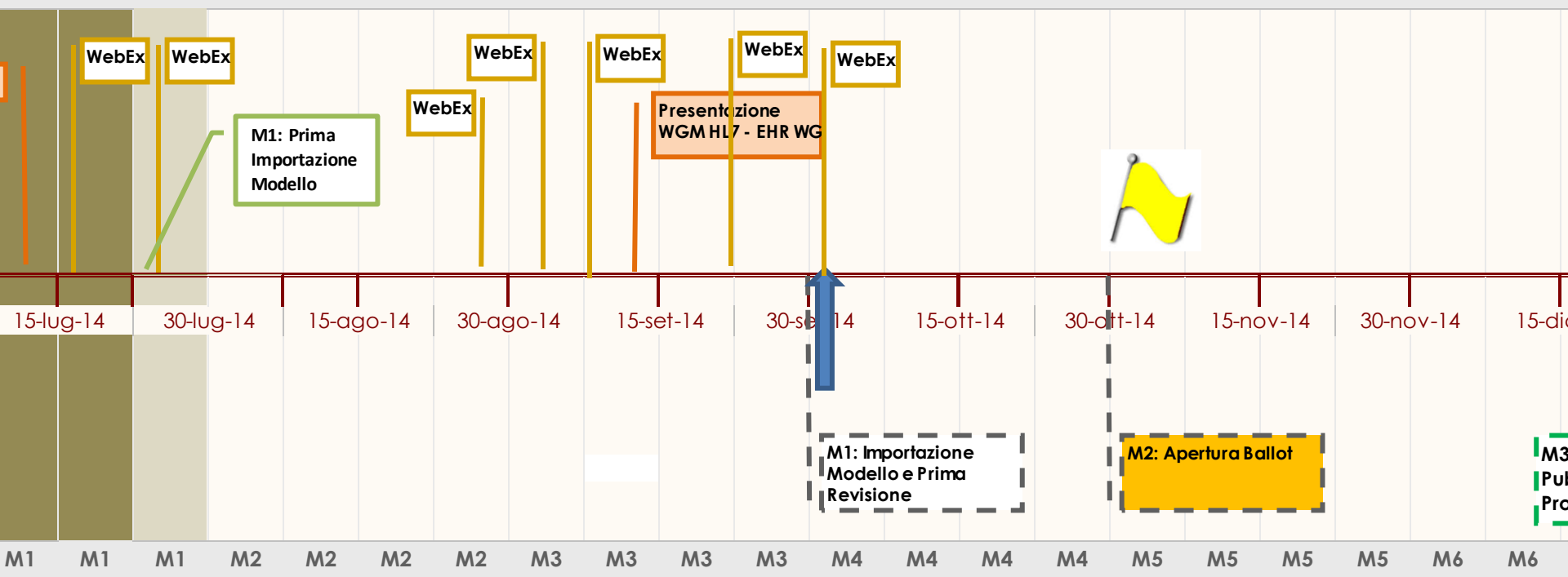
CATEGORY	PARENT	CHILDREN	SUBSET 1° LIV.	SUBSET 2° LIV.	SIGNIFICATO
DATA MANAGEMENT					
		MANAGE (DATA)			GESTIRE (DATI)
		MANAGE-DATA-VISIBILITY			GESTIRE LA VISIBILITA' DEI DATI
			DE-IDENTIFY		DE-IDENTIFICARE
			HIDE		NASCONDERE
			MASK		MASCHERARE
			RE-IDENTIFY		RE-IDENTIFICARE
			UNHIDE		SVELARE
			UNMASK		<i>rimuovere il mascheramento</i>
			RENDER		RESTITUIRE
			EXTRACT		ESTRARRE
			PRESENT		PRESENTARE
		TRANSMIT		TRASMETTERE	
	SECURE (SYSTEM)				
		SECURE (SYSTEM)			RENDERE SICURO
		CONTROL ACCESS			CONTROLLARE L'ACCESSO
			AUTHENTICATE		AUTENTICARE
			AUTHORIZE		AUTORIZZARE
		TRACK			TRACCIARE

- **Aggiornamento di alcuni criteri (dettagli su wiki)**
- **Ancora aperti i problemi di compilazione del profilo con l'ultima versione del tool di modellazione**
- **Nessun feedback ancora sulla parte di pubblicazione**
- **Probabile slittamento della data di pubblicazione ballot.**

ACTIONS

- Verificare l'uso del termine «contatto» nel modello , aggiungere fra parentesi (e.g. visita, ricovero) per facilitare la comprensione
- Verificare che «care setting» sia tradotto uniformemente come «contesto di cura»

Profilo FSE





- **Prossimi Incontri (webex)**
 - 9 Ottobre ore 11.30-13.00 h
- **Agenda:**
 - Prosecuzione analisi dei termini tradotti
 - Prosecuzione analisi punti aperti sezioni AP, CP e CPS
- **Mailing list : ehr@hl7italia.it**
 - NB è una lista distinta da quella del gruppo interregionale
- **Wiki : <http://www.hl7italia.it/wiki/doku.php?id=wiki:profilofse>**
 - NB è un wiki distinto da quella del gruppo interregionale