

# HL7 Italia

## Profilo Funzionale per FSE Regionale (EHR-S FM R2.0)

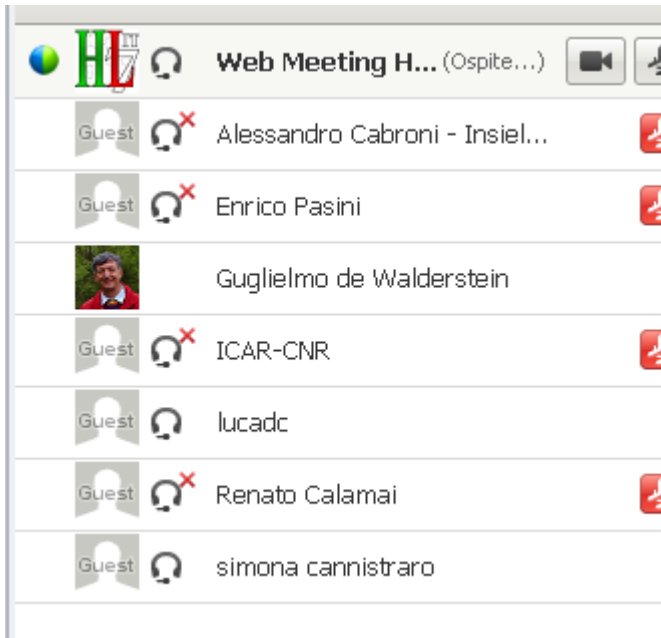


Webex Meeting– 28/08/2014 11.30 h

Minuta in Rosso

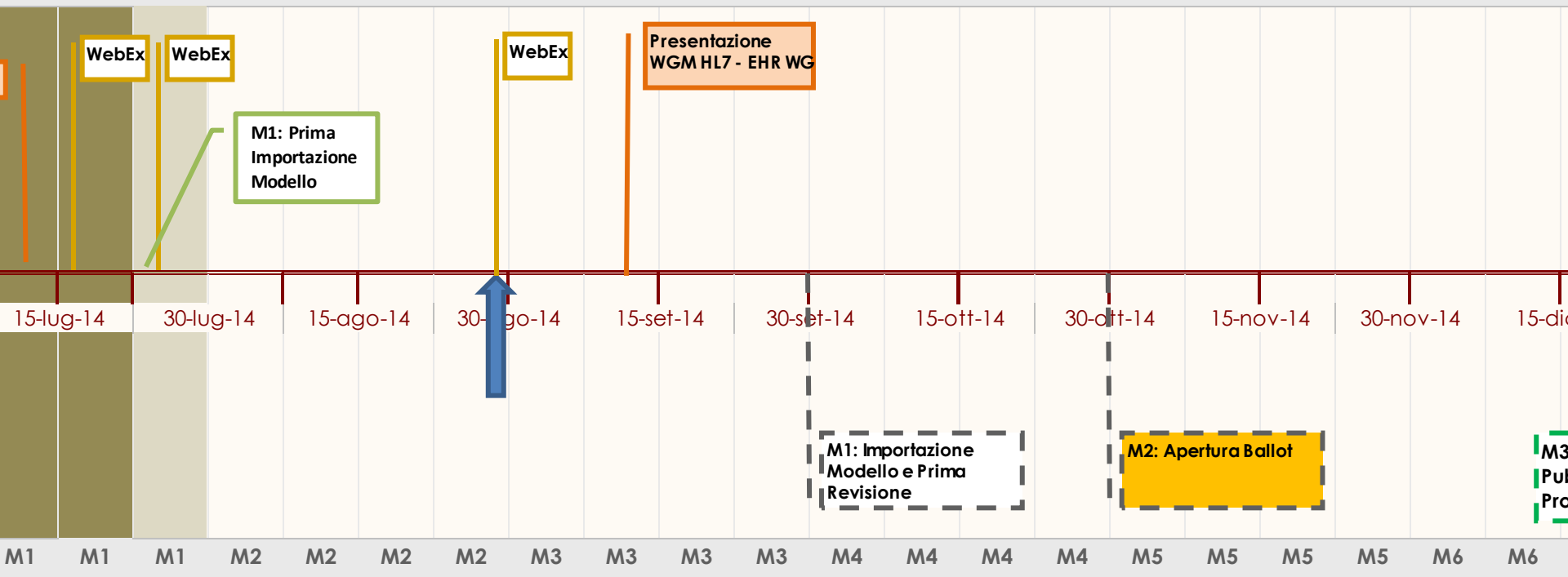


- 1. (Stato di Avanzamento)**
- 2. Raccolta e registrazione note e commenti da parte del GdP**
  1. Analisi commenti Ricevuti da Cabroni e Del Col
- 3. Revisione della Sezione CP: Nome Sezione e Funzioni EN**
- 4. Analisi problemi aperti**
  1. Traduzione di «Render»
- 5. Revisione Sezione CP**
  1. Revisione degli elementi non consolidati per funzioni EN di tipo EN
  2. Revisione degli elementi non consolidati per altre funzioni
  3. ...
- 6. Pianificazione delle successive attività**
  1. Analisi CPS
- 7. Varie ed eventuali**

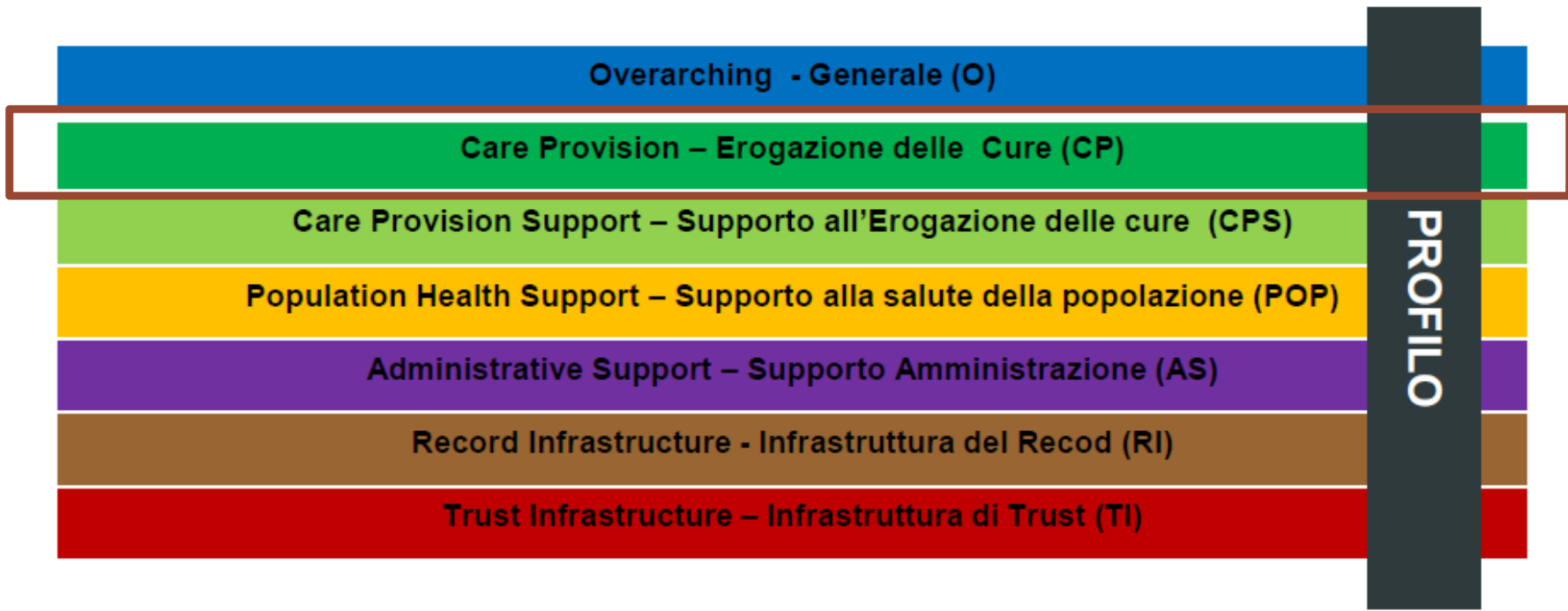


- **Stefano Lotti**
- **Alessandro Fiorentino**
- **<da completare>**

# Profilo FSE



- **Mailing list** : [ehr@hl7italia.it](mailto:ehr@hl7italia.it)
  - NB è una lista distinta da quella del gruppo interregionale
- **Wiki** : <http://www.hl7italia.it/wiki/doku.php?id=wiki:profilofse>
  - NB è un wiki distinto da quella del gruppo interregionale
  - Come Accedere
    - **I membri di HL7 Italia** credenziali del sito [www.hl7italia.it](http://www.hl7italia.it)
    - **Membri gruppo inter-regionale** credenziali del sito <http://www.hl7italia.it/fsefm-wiki/>
    - **Rappresentanti UNI** con le credenziali di UNINFO
- **EHR-S FM Standard R2**
  - [http://www.hl7.org/implement/standards/product\\_brief.cfm?product\\_id=269](http://www.hl7.org/implement/standards/product_brief.cfm?product_id=269)





- **CP: Erogazione delle Cure**

- **Temi discussi nella Call**
  - Traduzione nome sezione: Confermata «Erogazione delle Cure»
  - Analizzate le funzioni EN (vedi excel pubblicato sul wiki)
  - Analizzata la traduzione di render (vedi pagina wiki)



## Funzioni Essenziali Ora

- CP.1 Gestione Storia Clinica
  - CP.1.1 Gestione Anamnesi/Storia del Paziente
  - CP.1.2 Gestione della Lista delle Allergie, Intolleranze e Reazioni Avverse
  - CP.1.3 Gestione della Lista dei Farmaci
  - CP.1.4 Gestione della Lista dei Problemi
  - CP.1.6 Gestione della Lista delle vaccinazioni
  - CP.1.7 Gestione della Lista delle Attrezzature Mediche, Protesi/ Ortesi, Dispositivi
- CP.2 Visualizzazione delle Informazioni provenienti da Fonti Esterne
  - CP.2.1 Visualizzazione dei Documenti Clinici provenienti da Fonti Esterne
  - CP.2.2 Visualizzazione di Dati provenienti da Fonti Esterne
- CP.3 Gestione della Documentazione Clinica
  - CP.3.3 Gestione di Documenti e Note Cliniche
- CP.4 Gestione degli Ordini
  - CP.4.2 Gestione degli Ordini di Farmaci
  - CP.4.3 Gestione degli Ordini non Farmaceutici per l'Assistenza al Paziente
  - CP.4.4 Gestione degli Ordini per Test Diagnostici
- CP.5 Gestione dei Risultati
  - CP.5.1 Gestione dei Risultati per Test Diagnostici

## Funzioni Essenziali Futuro

### ➤ **CP.3 Gestione della Documentazione Clinica (EN)**

- CP.3.4 Gestione dei Piani di Cura e Trattamento specifici per il Paziente

### ➤ **CP.4 Gestione degli Ordini (EN)**

- **CP.4.2 Gestione degli Ordini di Farmaci (EN)**

- CP.4.2.1 Controllo su Interazioni tra farmaci ed Allergie
- CP.4.2.2 Dosi per farmaci ed Avvertimenti specifici del paziente
- CP.4.2.3 Efficienza nell'Ordine di Farmaci
- CP.4.2.4 Eccezioni ad Allarmi su Farmaci

### ➤ **CP.7 Gestione delle cure future**

- CP.7.1 Presentazione di Linee Guida e Protocolli per la Pianificazione della Cura

### ➤ **CP.9 Gestione del Coordinamento della cura e il Reporting**

- CP.9.1 Produzione di sintesi del Record di Cura

## Funzioni Opzionali

### ➤ ***CP.2 Visualizzazione delle informazioni provenienti da fonti esterne (EN)***

- CP.2.5 Gestione dei Dati originati dal Paziente

### ➤ ***CP.4 Gestione degli Ordini (EN)***

- CP.4.1 Utilizzo di insiemi di Ordini

- **Prossimi Incontri (webex)**
  - 4 Settembre ore **11.30-13.00** h
- **Mailing list : [ehr@hl7italia.it](mailto:ehr@hl7italia.it)**
  - NB è una lista distinta da quella del gruppo interregionale
- **Wiki : <http://www.hl7italia.it/wiki/doku.php?id=wiki:profilofse>**
  - NB è un wiki distinto da quella del gruppo interregionale