

HL7 Italia

Profilo Funzionale per FSE Regionale (EHR-S FM R2.0)



Webex Meeting– 04/09/2014 11.30 h

Minuta in Rosso



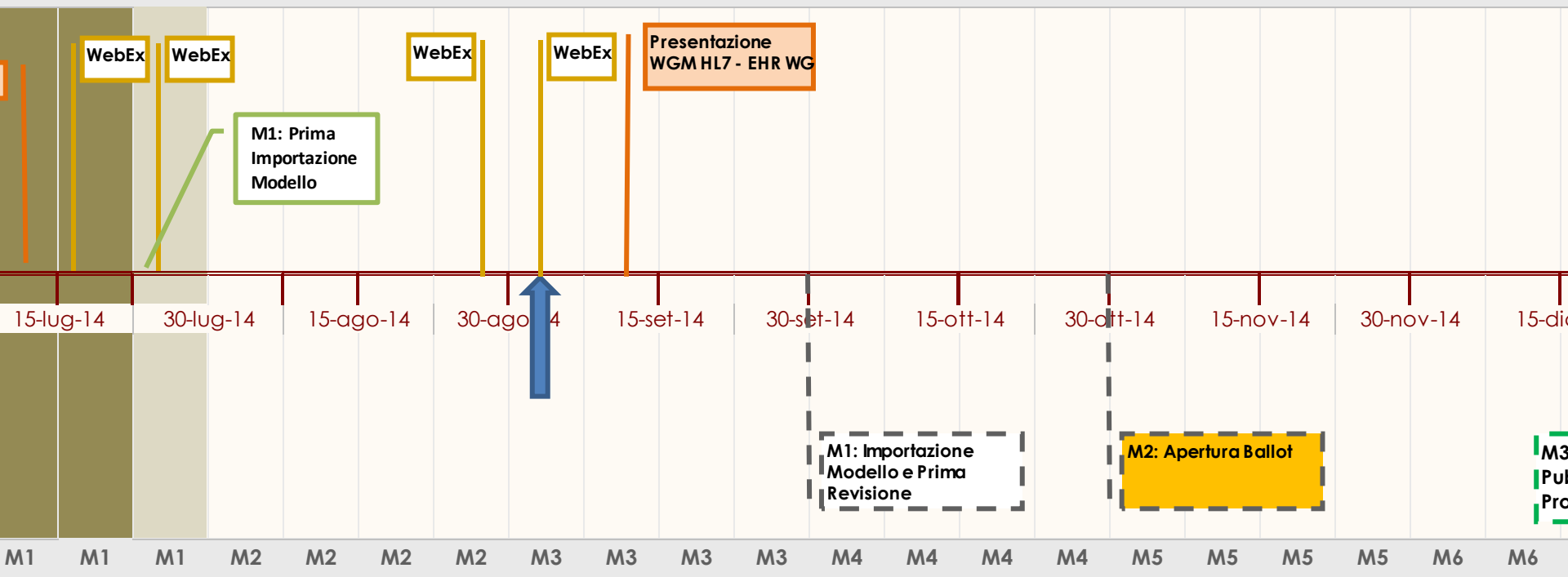
1. (Stato di Avanzamento)
2. **Raccolta e registrazione note e commenti da parte del GdP**
 1. Commenti ricevuti da Cabroni e Del Col
3. **Completamento revisione della Sezione CP**
 1.
4. **Analisi Glossario: uso di render in congiunzione con altri termini; order sets;...**
5. ***Prima Analisi funzioni EN sezione CPS (tempo permettendo)***
6. **Pianificazione delle successive attività**
7. **Varie ed eventuali**

The screenshot shows a Zoom meeting interface with the following participants:

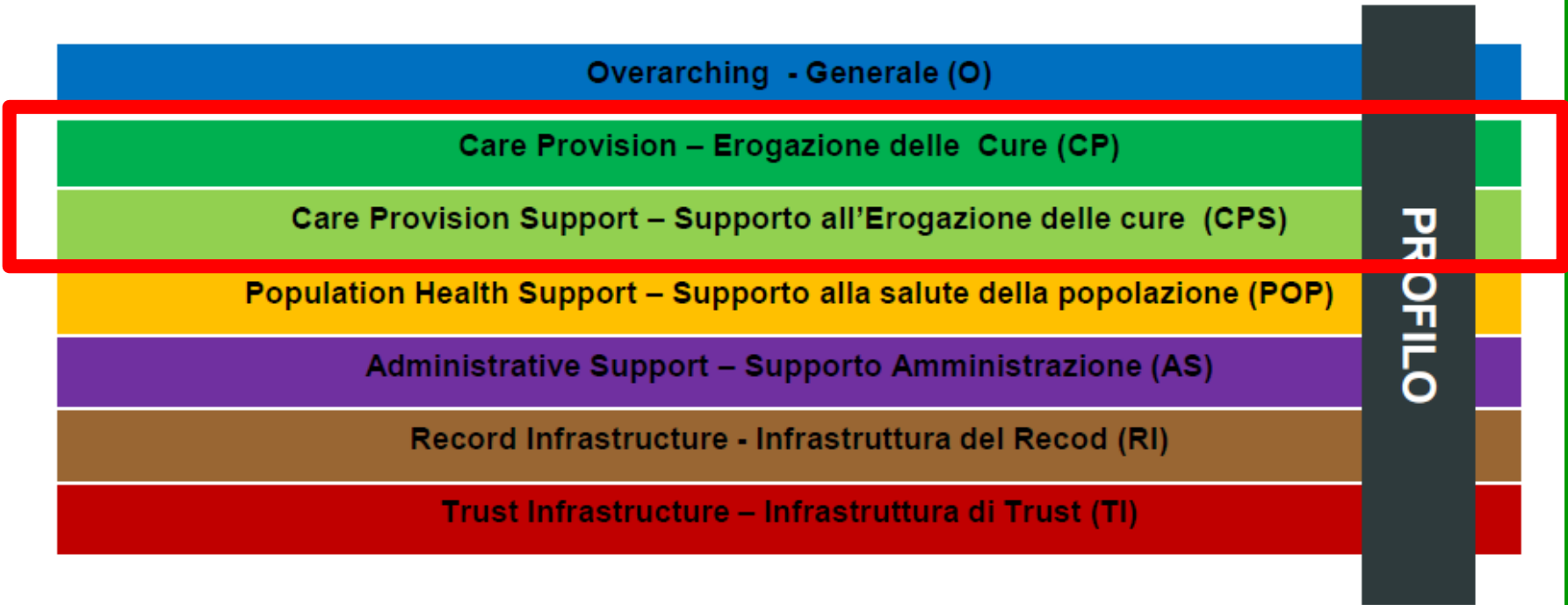
Participant Name	Microphone Status	Video Status
Guest	Muted (Red X)	Off (Red X)
Alessandro Cabroni - Insiel...	Muted (Red X)	Off (Red X)
Guest	On	Off
ICAR-CNR	On	Off
Guest	On	Off
lucadc	On	Off
Guest	Muted (Red X)	Off (Red X)
Mauro Giacomini	Muted (Red X)	Off (Red X)
Guest	On	Off
Renato Calamai	On	Off
Guest	Muted (Red X)	Off (Red X)
stefano terreni insiel s.p.a.	Muted (Red X)	Off (Red X)

Andrea Andò

Profilo FSE



- **Webex**
 - Per questa web conf si prega di usare **solo Audio e Condivisione di desktop**. (i.e NON attivare il video)
 - Si prega di mantenere il **microfono disattivato** quando non si ha necessità di intervenire.
- **Mailing list** : ehr@hl7italia.it
 - NB è una lista distinta da quella del gruppo interregionale
- **Wiki** : <http://www.hl7italia.it/wiki/doku.php?id=wiki:profilofse>
 - NB è un wiki distinto da quella del gruppo interregionale
 - Come Accedere
 - I **membri di HL7 Italia** credenziali del sito www.hl7italia.it
 - **Membri gruppo inter-regionale** credenziali del sito <http://www.hl7italia.it/fsefm-wiki/>
 - **Rappresentanti UNI** con le credenziali di UNINFO
- **EHR-S FM Standard R2**
 - http://www.hl7.org/implement/standards/product_brief.cfm?product_id=269



- **Temi discussi nella Call**
 - **Revisione degli «elementi aperti» sui criteri CP.**
 - vedi il wiki della riunione per le informazioni di dettaglio

- **Note Del Col (solo parzialmente discusse durante la riunione)**
 - nel CP.1.1#04.2 non capisco perché siano escluse le province/regioni autonome
 - Perché queste sono gestite da CP.1.1#04.1 (di tipo EN)
 - nel CP.1.1#09 eliminerei il “lineare e non lineare” poiché non si capisce che significa (può voler dire tante cose...), lasciando il concetto di “temporale”. **Da discutere**
 - nel CP.1.3#24 tradurrei “rendere un indicatore” con “fornire una segnalazione”
 - **Da discutere globalmente**
 - nel CP.1.3#31 è indicato “Criterio non applicabile nel caso del FSE non trattandosi di sistema di gestione ospedaliero”; non capisco perché non valga lo stesso principio sul CP.1.3#28
 - **Il 28 è più generico del 31 in cui si parla specificatamente di terapie di pre-ammissione. Discusso durante la riunione**
 - “render a tag” si potrebbe tradurre con “fornire una segnalazione” o più genericamente “dare evidenza”. **Da discutere globalmente**
 - Quale la differenza tra CP.2.5#06 e CP.2.1#01? (la descrizione è identica)
 - **Si riferiscono a funzioni diverse. La CP.2.1 è EN , la CP.2.5 è OPT**

Funzioni Essenziali Ora (CPS)

↘ CPS.1 Gestione del Fascicolo

- CPS.1.1 Gestione del Fascicolo del Paziente
- CPS.1.2 Gestione dei Dati Anagrafici del Paziente
- CPS.1.7 Preferenze, Direttive, Consensi e Autorizzazioni
 - CPS.1.7.3 Gestione del Consenso e delle Autorizzazioni

↘ CPS.2 Supporto per informazioni provenienti da fonti esterne

- CPS.2.1 Supporto dei documenti clinici provenienti da fonti esterne
 - CPS.2.1.1 Supporto dei documenti clinici provenienti da altri FSE Regionali/ delle Province Autonome
- CPS.2.2 Supporto a dati clinici di provenienza esterna
 - CPS.2.2.1 Supporto a dati clinici provenienti da altri FSE Regionali/delle Province Autonome

↘ CPS.4 Supporto agli ordini

- CPS.4.2 Supporto per Richieste Farmacologiche e di Vaccinazione
 - CPS.4.2.1 Supporto per il controllo di interazioni farmacologiche ed allergie
 - CPS.4.2.2 Supporto per il Dosaggio e le Avvertenze Specifiche del Paziente

↘ CPS.9 Supporto al coordinamento e al reporting del trattamento di cura

- CPS.9.1 Supporto e Gestione della Comunicazione Clinica
- CPS.9.2 Supporto per la Comunicazione tra Operatori
 - CPS.9.2.3 Supporto per la comunicazione tra operatore sanitario e farmacie
- CPS.9.5 "Ad Hoc" Query e Rendering

Funzioni Essenziali Futuro (CPS)

↘ **CPS.1 Gestione del Fascicolo (EN)**

- CPS.1.5 Gestione dei Contatti del Paziente

↘ **CPS.2 Supporto per informazioni provenienti da fonti esterne**

- **CPS.2.1 Supporto dei documenti clinici provenienti da fonti esterne**

- CPS.2.1.2 Supporto dei documenti clinici provenienti da fonti esterne, esclusi FSE Regionali/Province Autonome

- **CPS.2.2 Supporto a dati clinici di provenienza esterna**

- CPS.2.2.2 Supporto a dati clinici provenienti da fonti esterne, esclusi FSE Regionali/Province Autonome

↘ **CPS.3 Supporto per la Documentazione Clinica**

- CPS.3.8 Gestione della Documentazione delle Risposte Cliniche agli Avvisi di Supporto alle Decisioni

↘ **CPS.4 Supporto agli ordini**

- CPS.4.3 Supporto per Richieste Non-Farmacologiche

↘ **CPS.5 Supporto ai Risultati**

↘ **CPS.9 Supporto al coordinamento e al reporting del trattamento di cura**

- CPS.9.3 Output dell' "health record"
- CPS.9.4 Generazione di Report Standard

- **Prossimi Incontri (webex)**
 - 10 Settembre ore 11.30-13.00 h
- **Agenda:**
 - Revisione Funzioni Criteri CP e CPS
- **Mailing list : ehr@hl7italia.it**
 - NB è una lista distinta da quella del gruppo interregionale
- **Wiki : <http://www.hl7italia.it/wiki/doku.php?id=wiki:profilofse>**
 - NB è un wiki distinto da quella del gruppo interregionale