

HL7 Italia

Profilo Funzionale per FSE Regionale (EHR-S FM R2.0)



Webex Meeting– 16/10/2014 11.30 h

Minuta in Rosso



- **Webex**
 - Per questa web conf si prega di usare **solo Audio e Condivisione di desktop**. (i.e NON attivare il video)
 - Si prega di mantenere il **microfono disattivato** quando non si ha necessità di intervenire.
- **Mailing list** : ehr@hl7italia.it
 - NB è una lista distinta da quella del gruppo interregionale
- **Wiki** : <http://www.hl7italia.it/wiki/doku.php?id=wiki:profilofse>
 - NB è un wiki distinto da quella del gruppo interregionale
 - Come Accedere
 - I **membri di HL7 Italia** credenziali del sito www.hl7italia.it
 - **Membri gruppo inter-regionale** credenziali del sito <http://www.hl7italia.it/fsefm-wiki/>
 - **Rappresentanti UNI** con le credenziali di UNINFO
- **EHR-S FM Standard R2**
 - http://www.hl7.org/implement/standards/product_brief.cfm?product_id=269

- **Stato del Progetto**
 - Tool di Pubblicazione
- **Prosecuzione Analisi funzioni criteri sezioni AS, CP e CPS**
 - CPS.4.2.2#20; CPS.5 Supporto ai Risultati; CPS.9.2.3#07
 - CPS.9.3 Output del Record Sanitario; CPS.9.5#10.1; CPS.9.5#10.2
- **Analisi preliminare funzioni (e criteri) RI**
- **Analisi voci Glossario (tempo permettendo)**
 - Location
 - Disclosure
- **Pianificazione delle successive attività**
- **Varie ed eventuali**

- **Antonio Arcamone**
- **G. Del Conte (ARIT)**
- **Regione Basilicata Michele Recine**
- **Angelo Esposito (ICAR)**
- **Stefano Terreni Insiel SPA**
- **Giorgio Cangioli**
- **Mario Sicuranza**
- **Simona Cannistraro**
- *Luca del Col (excused)*
- **Stefano Lotti**
- **Alessandro Fiorentino**
- **Renato Calamai**
- **Alessandro Cabroni**
- **Alan Visintin**
- **Andrea Colombo**
- **Guglielmo de Walderstein**
- **Loran Srl (??)**

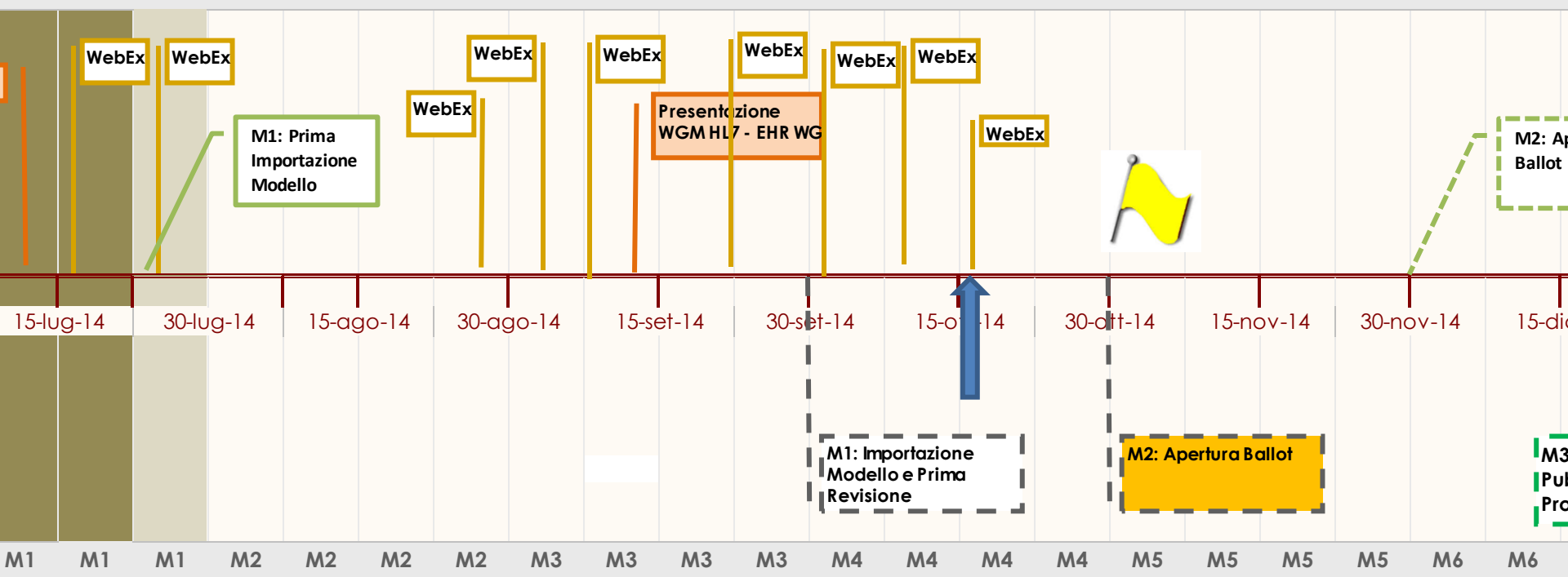
- **Da Riunioni Precedenti**

- Verificare l'uso del termine «contatto» nel modello , aggiungere fra parentesi (e.g. visita, ricovero) per facilitare la comprensione
- Aggiungere un criterio generale che afferma (se non già presente in TI)
 - «Il sistema DEVE gestire i dati socio-sanitari associati ad un paziente come dati a maggior tutela di anonimato (sensibili e supersensibili), in accordo con la normativa vigente.
 - Individuare dove metter questo criterio. Sostituire la CC CP.1.4#01.1 con un riferimento a questo criterio.

Punti Salienti della Riunione

- **Proposta : slittamento della data di pubblicazione ballot fine novembre.**
 - Il gruppo approva
- **Presentate le attuali capacità del tool di pubblicazione**
 - Richiesto disponibilità per modifica tool.
- **Riviste le funzioni / criteri:**
 - CPS.4.2.2#20; CPS.5 Supporto ai Risultati; CPS.9.2.3#07, CPS.9.3 Output del Record Sanitario; CPS.9.5#10.1; CPS.9.5#10.2
 - Iniziata la discussione sui requisiti TI su identificazione dei Sistema Informativi

Profilo FSE





- **Prossimi Incontri (webex)**
 - 30 Ottobre ore 11.30-13.00 h
- **Agenda:**
 - Prosecuzione analisi punti aperti sezioni AP, CP, CPS e RI
 - Analisi Preliminare TI
 - Prosecuzione analisi dei termini tradotti