

HL7 Italia

Profilo Funzionale per FSE Regionale (EHR-S FM R2.0)



Webex Meeting– 06/11/2014 11.30 h

Minuta in Rosso



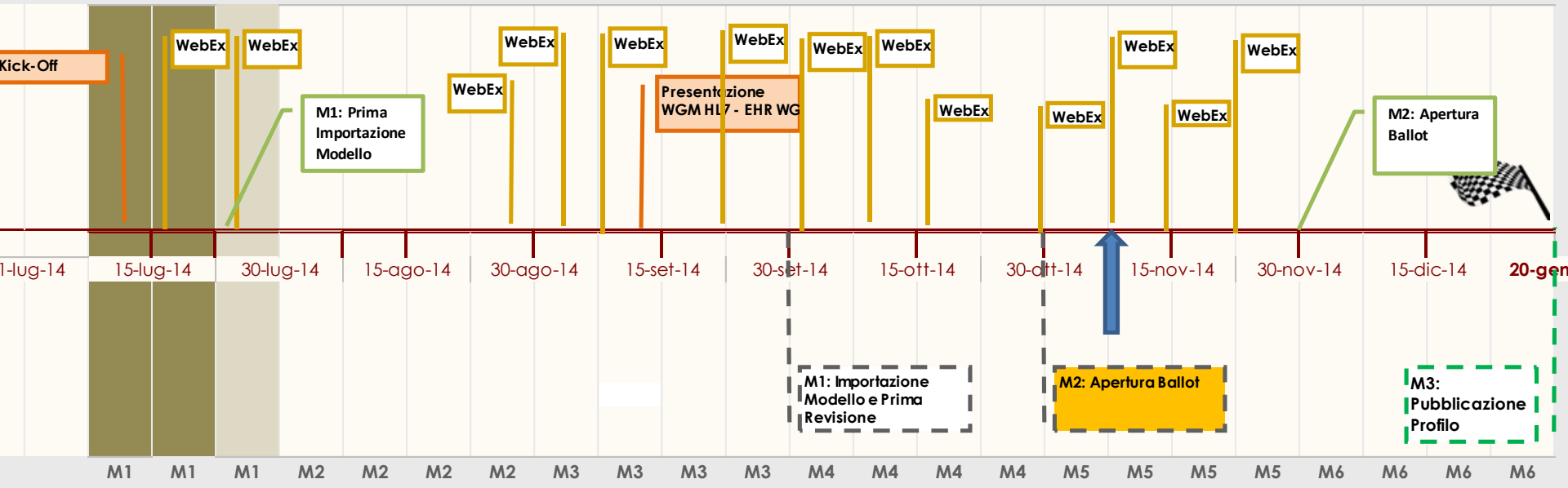
- **Webex**
 - Per questa web conf si prega di usare **solo Audio e Condivisione di desktop**. (i.e NON attivare il video)
 - Si prega di mantenere il **microfono disattivato** quando non si ha necessità di intervenire.
- **Mailing list** : ehr@hl7italia.it
 - NB è una lista distinta da quella del gruppo interregionale
- **Wiki** : <http://www.hl7italia.it/wiki/doku.php?id=wiki:profilofse>
 - NB è un wiki distinto da quella del gruppo interregionale
 - Come Accedere
 - I **membri di HL7 Italia** credenziali del sito www.hl7italia.it
 - **Membri gruppo inter-regionale** credenziali del sito <http://www.hl7italia.it/fsefm-wiki/>
 - **Rappresentanti UNI** con le credenziali di UNINFO
- **EHR-S FM Standard R2**
 - http://www.hl7.org/implement/standards/product_brief.cfm?product_id=269

- Stato del Progetto
- Raccolta feedback dal gruppo
- Assegnazione Milestones per EF/INF (*)
- **Revisione Nome Funzioni e consistenza riferimenti nei criteri (*)**
- **Artefatti e formato di pubblicazione (*)**
- Glossario (*)
- Pianificazione delle successive attività
 - Glossario
 - «finalizzazione» del modello UML
 - Pubblicazione (formato e tools)
- Varie ed eventuali

(*) Tempo Permettendo

- **Antonio Arcamone**
- **G. Del Conte (ARIT)**
- **Regione Basilicata Michele Recine**
- **Angelo Esposito (ICAR)**
- **Stefano Terreni Insiel SPA**
- **Giorgio Cangioli**
- **Mario Sicuranza (ICAR)**
- **Simona Cannistraro**
- **Luca del Col**
- **Stefano Lotti**
- **Fabio De Rosa**
- **Alessandro Fiorentino**
- **Renato Calamai**
- **Alessandro Cabroni**
- **Alan Visintin**
- **Andrea Colombo**
- **Guglielmo de Walderstein**
- **Mauro Giacomini**
- **Igor Zamberlan**

Profilo FSE



- .. un po' di numeri....

.	Totale	Funzioni	Criteri	Sezioni
EHR-S FM	2680	332	2340	7
Profilo FSE (baseline)	1502	200	1302	6
Profilo FSE	1551	207	1344	6

Sezione	Totale	QA	Rev. GdP	Da Rivedere	% Compl.
AS	112	86	26		100,0%
CP	268	231	37		100,0%
CPS	226	204	22		100,0%
OV	31	1	30		100,0%
RI	473	473			100,0%
TI	441	432	9		100,0%
TOTALE	1551			0	100,0%

Sezioni Presenti

- OV
- CP
- AS
- CPS
- RI
- TI

Non applicabile

- POP

Profilo

- Assegnazione milestones per EF/INF
- Controllo Opzionalità/Dipendenze
- Controllo Ortografico.
- Ordinamento criteri

Pubblicazione (formato e tools)

- Decidere il formato finale
- Adattare i tool di pubblicazione
- Generare e revisionare gli artefatti

«finalizzazione» del modello UML

- Riordinamento dei criteri / riassegnazione MAX ID
- Controllo consistenza
- Bug fixing

Glossario

- Completamento / Revisione del Glossario
- Controllo di consistenza col profilo

- **Elementi Presenti del Modello ma non inclusi nel profilo compilato**

- AS.2.7#02

- CPS.2.2.1#01

- CPS.2.2.1#02

- CPS.2.2.2#02

- CPS.9.2.3#07

- TI.1.3#03

Punti Salienti della Riunione

- **Riviste le funzioni / criteri:**
 - **Revisione Ortografica Profilo**
 - ICAR
 - INVITALIA
 - Fabio De Rosa
 - **Nomi Funzioni con Action Verb**

- **Artefatti**

- PDF OK (normative)

- HTML

- Excel Completo (supportive material)

- Profilo compilato (MAX file)

- Modello UML Eap

- Metadati meno importanti (pdf)

- Togliere Riferimento e Chg indicator

- Aggiungere Milestones e Note.

- Partire da HTML aggiungendo note e milestones.

- ***Bug: Riferimento nel PDF non allineato con HTML.***

- **Prossimi Incontri (webex)**

- Venerdì, 14 Novembre ore 11.30-13.00 h

- **Agenda:**

- Glossario

- Prosecuzione attività di preparazione materiale per il ballot

OPEN ACTIONS

- **Da Riunioni Precedenti**
 - Verificare l'uso del termine «contatto» nel modello , aggiungere fra parentesi (e.g. visita, ricovero) per facilitare la comprensione